

Les bas de compression médicale légère à modérée réduisent les œdèmes des membres inférieurs chez les patients diabétiques de manière efficace et sûre.



Objectif et plan de l'étude

L'objectif de la présente étude consistait à déterminer si les bas de compression médicale légère à modérée (18–25 mmHg) peuvent réduire les œdèmes des membres inférieurs (MI) chez les patients diabétiques sans impacter la vascularisation de façon négative.

À cette fin, 80 patients diabétiques ayant des œdèmes des MI ont été randomisés pour recevoir soit des bas de compression pour diabétiques (BCD), soit des bas de contrôle sans compression (CON). Il a été demandé aux sujets de porter les bas au cours des heures d'éveil. Les critères d'évaluation principaux étaient l'évaluation des œdèmes et la vascularisation des MI.

Participants

38 patients portant des BCD et 39 patients portant des CON ont participé à l'étude.

Abbreviations

BCD	Bas de compression pour diabétiques
CON	Bas de contrôle sans compression
MI	Membres inférieurs
ICB	Index cheville-bras
IOB	Index orteil-bras
PPC	Pression de perfusion cutanée

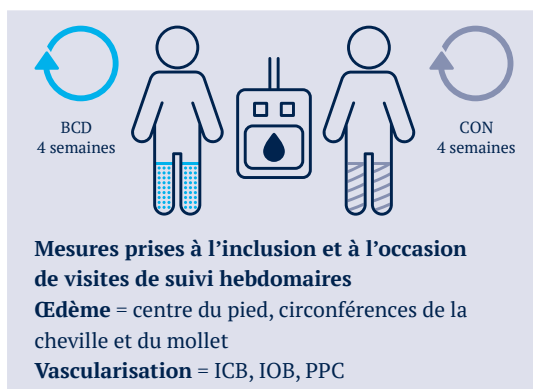


Randomisation des patients

Groupe 1 BCD

18–25 mmHg bas de compression pour diabétiques

- Participants éligibles : n = 40
- Abandon : n = 2 (Ne se sont pas représentés aux visites)
- Évaluation finale : n = 38



Groupe 2 CON

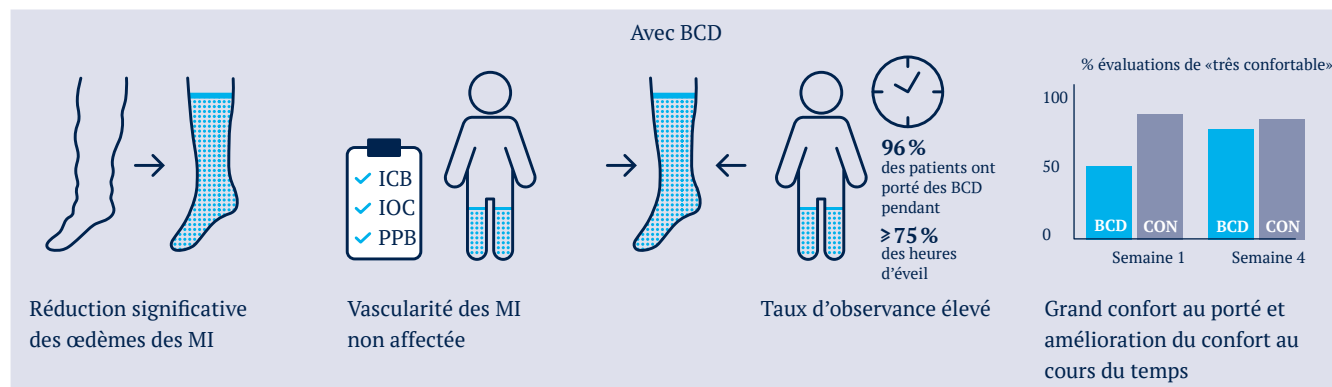
Bas de contrôle sans compression

- Participants éligibles : n = 40
- Abandon : n = 1 (Pour des raisons familiales)
- Évaluation finale : n = 39



Résultats

Critères d'évaluation principaux = œdème et vascularisation



Conclusion

La présente étude démontre que les bas de compression médicale légère à modérée réduisent efficacement les œdèmes des MI chez les patients diabétiques sans en impacter la vascularisation. Cela indique clairement que le diabète ne constitue pas nécessairement une contre-indication à la compression légère à modérée.

Par ailleurs, l'amélioration du confort au porté ressenti au cours du temps suggère que le port de bas de compression médicale est sujet à un processus d'apprentissage au cours duquel le patient apprend à apprécier la compression.

Message à retenir

Les bas de compression médicale légère à modérée sont capables de réduire les œdèmes des membres inférieurs chez les patients diabétiques de manière efficace et sûre.