

## Las prendas de baja compresión para diabéticos reducen fiablemente los edemas de miembros inferiores en pacientes diabéticos.



### Objetivo y concepción del estudio

El objeto del presente estudio fue evaluar si las prendas de baja compresión (18–25 mmHg) para diabéticos podrían reducir edemas de las extremidades inferiores (EI) en pacientes diabéticos sin causar impactos negativos vasculares.

Para este fin se randomizaron 80 pacientes diabéticos con edema EI a fin de colocarles prendas a la rodilla de baja compresión para diabéticos (DCS) o bien medias a la rodilla altas sin compresión para diabéticos (CON). Se instruyó a los pacientes que llevaran las medias durante las horas en que estaban despiertos. Los resultados primarios fueron la evaluación del edema EI y de la vascularidad EI.

### Participantes

38 pacientes con DCS y 39 pacientes con CON completaron el estudio.

### Abreviaciones

ABI	índice tobillo-brazo
CON	Medias de control
DCS	Medias de compresión para diabéticos
EI	Extremidades inferiores
SPP	Presión de perfusión de la piel
TBI	índice dedo del pie-brazo

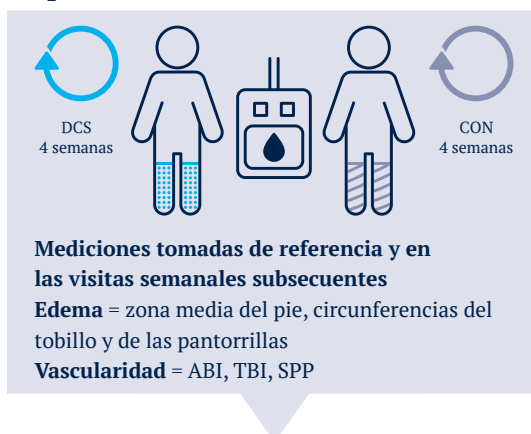


### Aleatorización y asignación de pacientes

#### Grupo 1 DCS

Medias a la rodilla para diabéticos de 18–25 mmHg

- Elegibles: n = 40
- Abandono: n = 2 (pacientes que no retornaron a las visitas)
- Evaluación final: n = 38



#### Grupo 2 CON

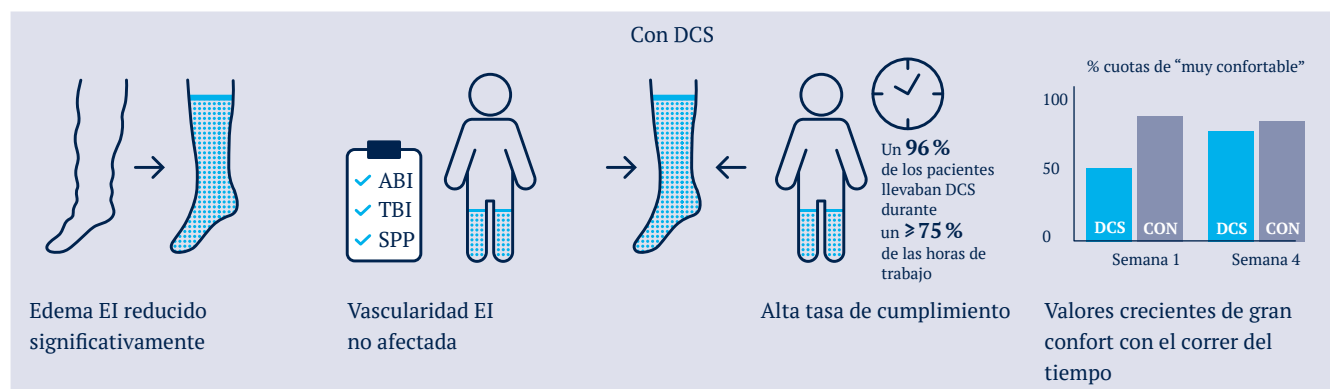
Medias a la rodilla sin compresión para diabéticos

- Elegibles: n = 40
- Abandono: n = 1 (debido a cuestiones familiares)
- Evaluación final: n = 39



### Resultados

Resultados primarios = edema y vascularidad



### Conclusión

El estudio ha demostrado que las medias de baja compresión para diabéticos reducen efectivamente los edemas EI en pacientes diabéticos sin causar impactos negativos vasculares en las EI. Esto indica claramente que la diabetes no necesariamente constituye una contraindicación para una compresión media a moderada.

Además el aumento de confort durante este tiempo sugiere que el llevar medias de compresión está sujeto a un proceso de adaptación durante el cual crece la apreciación del paciente por la compresión.

### Mensaje final

El llevar prendas a la rodilla de baja compresión para diabéticos puede ser efectivo y fiable para reducir edemas de miembros inferiores en pacientes diabéticos.